

# 令和6年度 診療日のお知らせ

休診日などの診療時間外に受診の際は、電話くださるようお願いいたします。

電話：025-552-0280

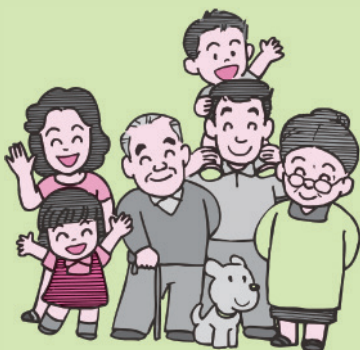
令和6年	日	月	火	水	木	金	土	日	月	火	水	木	金	土	日	月	火	水	木	金	土
4月		1	2	3	4	5	6					1	2	3	4						
	7	8	9	10	11	12	13	5								6					
	14	15	16	17	18	19	20	12	5	6	7	8	9	10	11	18					
	21	22	23	24	25	26	27	19	12	13	14	15	16	17	18	25					
	28	29	30					26	26	27	28	29	30	31							
7月		1	2	3	4	5	6					1	2	3							
	7	8	9	10	11	12	13	8								9					
	14	15	16	17	18	19	20	11	12	13	14	15	16	17	18	24					
	21	22	23	24	25	26	27	18	19	20	21	22	23	24	25	31					
	28	29	30	31				25	26	27	28	29	30	31							
10月			1	2	3	4	5						1	2							
	6	7	8	9	10	11	12	3	4	5	6	7	8	9							
	13	14	15	16	17	18	19	10	11	12	13	14	15	16							
	20	21	22	23	24	25	26	17	18	19	20	21	22	23							
	27	28	29	30	31			24	25	26	27	28	29	30							
令和7年				1	2	3	4							1							
	5	6	7	8	9	10	11	2							2						
	12	13	14	15	16	17	18	9	10	11	12	13	14	15							
	19	20	21	22	23	24	25	16	17	18	19	20	21	22							
	26	27	28	29	30	31		23	24	25	26	27	28								
2月														1							
	2	3	4	5	6	7	8								2						
	9	10	11	12	13	14	15								9						
	16	17	18	19	20	21	22								16						
	23	24	25	26	27	28									23						
3月																					
	2	3	4	5	6	7	8								2						
	9	10	11	12	13	14	15								9						
	16	17	18	19	20	21	22								16						
	23	24	25	26	27	28	29								23						

赤字は休診日です

- 訪問看護ステーション いといがわ  
お問合せ先：TEL. 553-9305  
※在宅生活での医療面の相談や支援をさせていただきます。
- 糸魚川総合病院居宅介護支援事業所  
お問合せ先：TEL. 553-0839  
※介護保険のサービス利用に関する相談など高齢者の在宅生活のお手伝いをさせていただきます。
- 糸魚川総合病院地域包括支援センター  
お問合せ先：TEL. 553-1221  
※地域で暮らす高齢者の皆様がいつまでもお元気で過ごせるようお手伝いさせていただきます。

## JA新潟厚生連 糸魚川総合病院

〒941-8502  
新潟県糸魚川市大字竹ヶ花457番地1  
TEL (025) 552-0280(代)



### ●健診センター すこやか

お問合せ先：TEL. 552-8835

※人間ドック・事業所健診・各種健康診断等で、地域の皆様の健康づくりのお手伝いをさせていただきます。